

**cobas**<sup>®</sup>

*Life needs answers*



# **Analyzátor cobas c 311**

Nadšením k predvídavosti v klinickej chémii

**Roche**

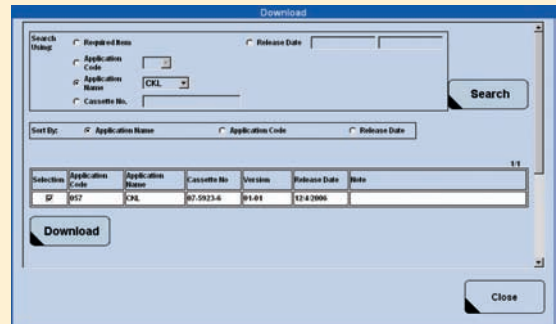
# Analyzátor cobas c 311

## Nadšením k predvídavosti v klinickej chémii



### Pohodlie *cobas c pack kazety pre pohodlnú manipuláciu*

- ▶ Tekuté reagensie cobas c pack pripravené na okamžité použitie, jednoduchá manipulácia
- ▶ Všetko v jednej kazete pre každý parameter, zefektívňuje logistiku
- ▶ Elektronická aktualizácia a nahrávanie zabezpečuje súvislú a bezchybnú prácu s dátami
- ▶ Parametru na mieru dimenzovaný počet testov v kazete umožňuje ekonomické použitie v rutine a špeciálnych parametroch

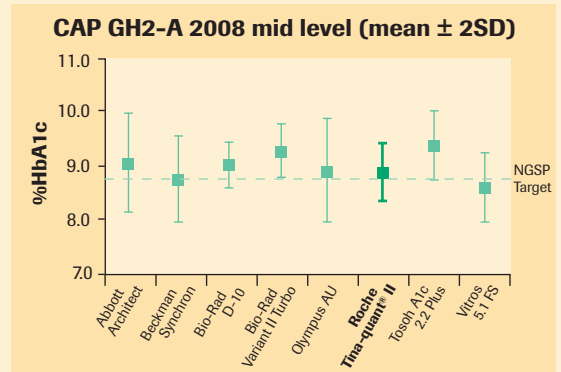


Elektronická aktualizácia a sťahovanie súborov prostredníctvom **cobas®** e services



### Výkon *Kompletná ponuka a veľký analytický výkon*

- ▶ HbA1c z plnej krvi, ponúka najlepší výkon vo svojej triede
- ▶ Vysoká stabilita reagensí v analyzátoch zabezpečuje kontinuálnu dostupnosť viac ako 40 testov
- ▶ Viac ako 100 testov poskytuje komplexnú klinicko-chemickú ponuku parametrov
- ▶ Vysoká stabilita kalibrácií a kalibrácia zo šarže na šaržu optimalizuje použitie reagensí



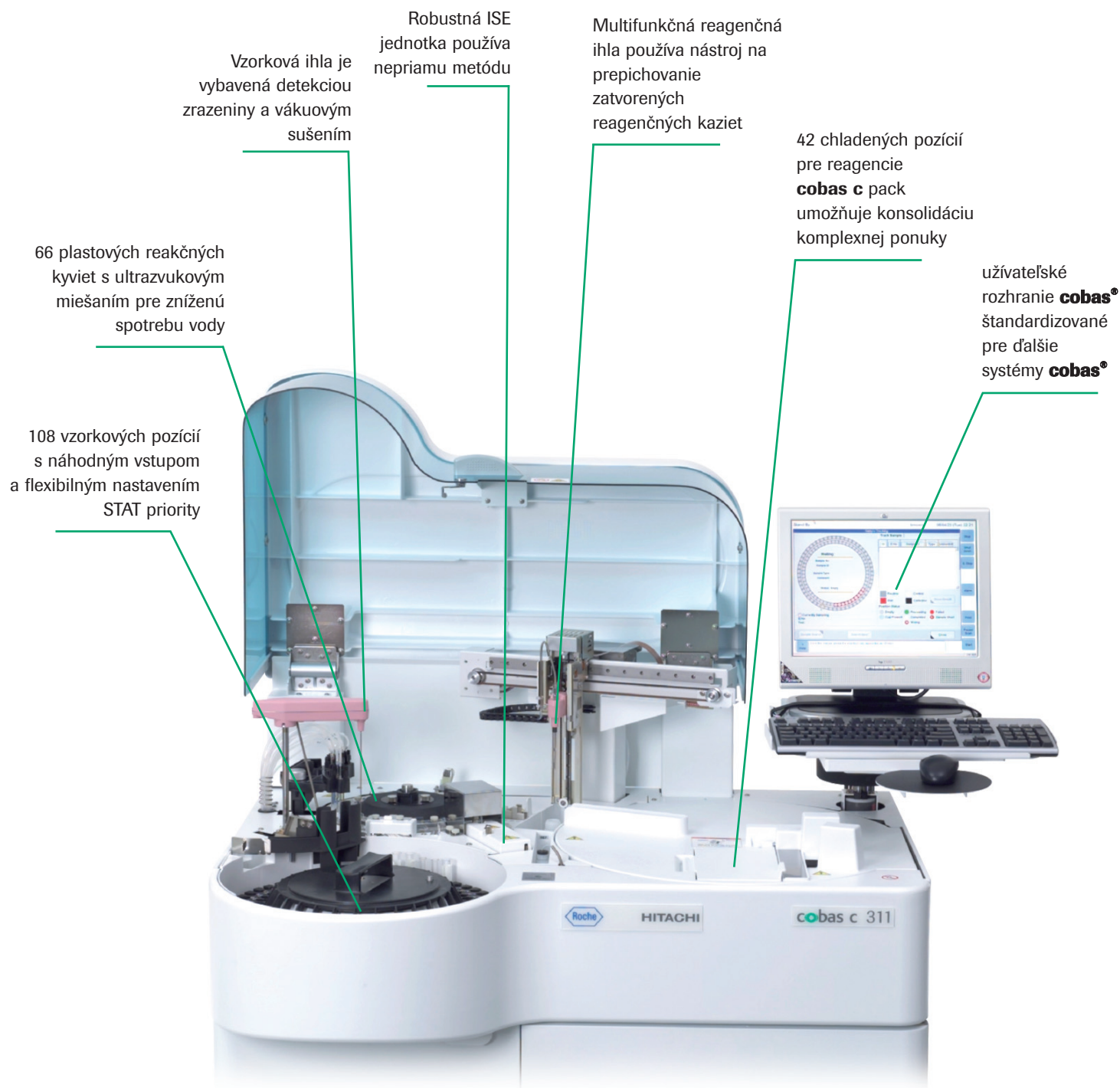
College of American Pathologists (CAP) HbA1c Survey Data; Zdroj: <http://www.ngsp.org/prog/index.html>; May 2008



### Dôvera *Robustný dizajn a overená integrita vzorky*

- ▶ Analyzátorom **cobas c 311** pokračuje Roche/Hitachi v tradícii spoľahlivej prístrojovej techniky
- ▶ Inteligentná detekcia zrazeniny zabezpečuje spoľahlivé výsledky bez prerušenia práce
- ▶ Bezkontaktné ultrazvukové miešanie vzorky eliminuje krížové reakcie
- ▶ Testu špecifický sérový index zabezpečuje integritu výsledku bez manuálnej validácie





## Úplná konsolidácia pracovnej stanice

- ▶ Analyzátor **cobas c 311** je dizajnovaný ako skutočný ťažný kôň na báze osvedčenej technológie
- ▶ Konsoliduje klinickú chémiu so špeciálnymi proteínmi, DAT a TDM na jednu platformu

## SWA integrácia

- ▶ Spojením s imunoanalýzátorm **cobas e 411** môže systém pokryť až do 95% Vašich potrieb na portfólio testov
- ▶ Pracovné miesto manažuje riešenia integrácie vzorky a manažmentu dát naprieč systémami

## Neustále vytváranie laboratórnych sietí

- ▶ Rovnako ako modulárna platforma **cobas®**, analyzátor **cobas c 311** ponúka zhodné výsledky s inými systémami **cobas c**
- ▶ Univerzálne nosiče reagentov a analytické súčasti umožňujú flexibilitu riešenia sietí

# Technická špecifikácia

<b>Systém</b>	Plne automatický, pracujúci po pacientoch, určený pre klinickú chémiu, ISE a HIA
<b>Výkon</b>	Do 300 testov/hod. s ISE, 450 testov/hod. len ISE
<b>Reagenčný koncept</b>	cobas c pack kazety s čiarovým kódom, ready-to-use reagentie
<b>Kapacita reagencií v analyzátore</b>	Do 42 chladených pozícií pre kazety, 3 ISE kanály
<b>Programovateľné parametre</b>	Do 117 fotom., 3 ISE testy, 8 kalkulovaných a 3 sérové indexy
<b>Typ materiálu</b>	Sérum, plazma, moč, CSF, plná krv
<b>Kapacita vzoriek v analyzátore</b>	108 pozícií s kontinuálnym vstupom a definovanými STAT pozíciami
<b>Vzorkové nosiče</b>	Primárne skúmavky: 5–10 ml (13 alebo 16 x 75 alebo 100 mm) Sample cup: 2,5 ml Micro cup: 1,5 ml Cup on tube
<b>Objem vzorky</b>	1 - 35 µl v 0,1 µl krokoch
<b>Detekcia zrazeniny</b>	ÁNO
<b>Minimálny objem vzorky</b>	Primárne skúmavky: 700 µl Sample cup: 100 µl Micro cup: 50 µl
<b>Typ čiarového kódu</b>	Code128, Codabar(NW7), Interleaved 2 of 5, Code 39
<b>Systémové rozhranie</b>	PC s dotykovou obrazovkou, RS 232 sériové rozhranie, obojsmerné, cobas® link (Teleservice a auto download)
<b>Databáza vzoriek</b>	10 000 rutinných/STAT
<b>Metodika testov</b>	1 point, 1 point+prozone check, 2 point, 2 point kinetic, 2 point+prozone check, 3 point, 1 point+ kinetic, Rate A, Rate A+serum index, Rate A with blank, Rate B
<b>Metodika kalibrácií</b>	Linear, non-linear, multi-points, 2 point, K-faktor, do 100 predprogramovaných kalibrátorov, uchovanie do 180 kriviek, preventívna kalibrácia stand-by kaziet
<b>QC metódy</b>	Real-time, individual & cumulative QC; Auto QC; do 100 rôznych predprogramovaných kontrol; preventívna QC po kalibrácii stand-by kaziet
<b>Opakovanie / reflex</b>	Automatické a manuálne opakovanie, podporované je repeats & automatic reflex
<b>Napájanie</b>	Zdroj napätia: 230/400V, AC 3/N/PE, 110V AC 1,5 kVA Frekvencia: 50Hz alebo 60Hz +/- 0,5%
<b>Voda/Odpad</b>	Kvalita vody: bez baktérií, deionizovaná s vodivosťou do 1,0 µS/cm Spotreba vody: do 12 l/hod. počas práce Tlak vody: 0,5–3,5 kg/cm <sup>3</sup> (49–343 kPa) Teplota vody: 15–30°C Infekčný odpad: osobitný kontajner Odpad v stene: 100 mm nad podlahou
<b>Certifikáty</b>	GS, CE, UL, C-UL
<b>Prostredie</b>	Okolité teplota/ vlhkosť: 15–31°C/ 30–85 % (bez kondenzácie) Výstupné zohrievanie a hluk: 2 kcal/hod; < 65 dB
<b>Rozmery</b>	Šírka: 134 cm; Dĺžka: 86 cm; Výška: 126 cm; Hmotnosť: 270 kg

COBAS, COBAS C, LIFE NEEDS ANSWERS a TINA-QUANT sú obchodnými značkami Roche.

Ostatné značky alebo mená produktov sú obchodnými značkami ich príslušných držiteľov.

©2008 Roche

Roche Diagnostics Ltd.  
CH-6343 Rotkreuz  
Switzerland  
www.roche.com